



جمعية تأهيل العلمية

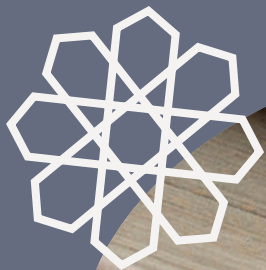
ترخيص رقم ١٨١٥

# الافتتاح السنوي

لعام 2022

1444 - 1443

كتاب الله الحزقي



ما يميز هذه البلاد هو حرص قادتها على الخير والتشجيع عليه، وما نراه من مؤسسات خيرية في مختلف المجالات، إلا جانباً واحداً من الجوانب المشرقة لبلادنا.

خادم الحرمين الشريفين

المَلِكُ مُحَمَّدُ بْنُ عَبْدِ الْعِزِزِ السُّعُودِ



نهدف للوصول إلى قطاع غير ربحي مهم مبادر وداعم ومؤثر في التعليم والصحة والثقافة والمجالات البحثية.

صاحب السمو الملكي ولي العهد

الأمير محمد بن سلمان بن عبدالعزيز آل سعود



جهود جمعية تأصيل العلمية التي تسهم في نشر العلم والتعليم ونشر المعرفة من خلال توظيف أحدث الوسائل والتطبيقات الحديثة في هذا المجال، مشيداً سموه برسالة الجمعية في تأصيل العلم الشرعي وإيصاله إلى مختلف طلاب العلم.

صاحب السمو الملكي الأمير

فهد بن مشعل بن سعود بن عبدالعزيز آل سعود

أمير منطقة القصيم



## أعضاء مجلس الإدارة

د. منصور بن محمد الصقوب

رئيس مجلس الإدارة

أ. عبدالله بن محمد الفراج

المشرف المالي

د. عمر بن ابراهيم المحيميد

نائب رئيس مجلس الإدارة

د. خالد بن محمد البداح

عضو

م. عبدالملك بن محمد الصقوب

عضو

أ. ناصر بن عبدالعزيز العيسى

عضو

أ. محمد بن صالح العبودي

عضو



# كلمة رئيس مجلس الإدارة

الحمد لله الذي علّم بالقلم، علم الإنسان ما لم يعلم،  
والصلاة والسلام على محمد وعلى آله وصحبه أجمعين.

ومستفيدة من التقنية الحديثة كذلك. وإننا نحمد الله أولاً وآخراً على تيسير قيام هذا الصرح، ثم نشكر ولاة أمرنا على ما بذلوا وهياؤوا من تسهيلات للقطاع الخيري، ونشكر أمير منطقة القصيم على تشجيعه المستمر، وعنايته الكبيرة بالعلم وأهله، وليس هذا بمستغرب عليه، فهو أمير العلم والمعرفة. وأملنا وطموحنا بإذن الله أن تحقق هذه الجمعية هدفها، وأن يكون لها الدور في نشر العلم لدى شرائح المجتمع، وتفعيل الطاقات العلمية الزاخرة في المنطقة. نسأل الله الإعانة والسداد، وأن يجزي كل عاملٍ وداعمٍ ومشاركٍ فيها خير الجزاء. وصلى الله وسلم على نبينا محمد وعلى آله وصحبه أجمعين.

أما بعد: فإن مما نحمد الله عليه في هذه البلاد المباركة ما تحقق من نهضة في مجال القطاع الخيري، وتوسع في إنشاء الجمعيات الأهلية بشتى التخصصات، وفق رؤى مدروسة، وهذا كان له الأثر الكبير على النهوض بالعمل التطوعي الخيري بحمد الله ولما كان العلم الشرعي هو أولى ما عُمرت به الأوقات، وفيه صلاح الفرد والمجتمع، وحماية المجتمع من الغلو ومن التقصير، وفيه نشرٌ لميراث النبي ﷺ، فقد سعينا بتوفيق الله إلى تأسيس جمعية تُعنى بالعلم، وتساهم في إشاعته لدى أفراد المجتمع، وتضع بث العلم أولى أولياتها، سالكةً في ذلك كل طريقة مناسبة مباشرة وغير مباشرة،

**د. منصور بن محمد الصقوع**

رئيس مجلس إدارة جمعية تأصيل العلمية



نضع بين أيديكم تقرير لجمعية  
فتية، تُعنى بتأصيل العلم  
الشرعي، ونشره وفق رؤية  
واضحة، ورسالة سامية،  
ومنهجية وسطية التوجّه، وفكر  
معتدل، والتي استفاد  
منها أكثر من  
**100 ألف مستفيد**  
خلال عامها الثاني، وهي  
بفضل الله، ثم بدعم وتسهيل  
من قيادة تشرف وتقوم، ومانح  
يبدل ويعتني، وعامل يهتم  
وينجز.

أ. ياسر بن عبدالله الفايزي

المدير التنفيذي

# كلمة المدير التنفيذي



# عن الجمعية وتأسيسها وهدفها الاستراتيجي

## التعريف

جمعية علمية متخصصة تقدم برامج شرعية وإثرائية معرفية نوعية تؤصل الطالب وتُقرّب له العلوم وتنمّي مهاراته.

## الرؤية

جمعية علمية رائدة في تقديم البرامج التي تعمل على تأصيل فنون الشريعة الإسلامية، وفق خطط مؤصلة ومنهجيات متكاملة، تناسب جميع طالب العلم الشرعي، وتساهم في ترسيخ القواعد العلمية، والبناء المعرفي لديهم، وتمكنهم من أدوات البحث العلمي الصحيح.

## الرسالة

جمعية علمية رائدة في تقديم البرامج التي تعمل على تأصيل فنون الشريعة الإسلامية، وفق خطط مؤصلة ومنهجيات متكاملة، تناسب جميع طالب العلم الشرعي، وتساهم في ترسيخ القواعد العلمية، والبناء المعرفي لديهم، وتمكنهم من أدوات البحث العلمي الصحيح.



## الأهداف

حماية أفراد المجتمع من الغلو والتطرف، أو الانحلال والتميع، في الفكر والأخلاق.

تطوير التعليم والمعرفة نحو العمل المؤسسي، وتحقيق الجودة في التخطيط والإدارة.

نشر العلوم الإسلامية الصحيحة بين الناس، وتبصيرهم بأمور دينهم، عقيدة وعبادة ومعاملة.

توظيف التقنية الحديثة بجميع وسائلها في خدمة العلوم الإسلامية ونشرها.





## القيم

- التطوير والجودة
- تعميق الأثر

- التأهيل
- التكامل
- التمكين





## دور الجمعية في تحقيق الرؤية

## التوجهات

## المحاور

تعزيز الروح الوطنية، ووحدة الصف، واجتماع الكلمة، بين أبناء وطننا الغالي  
ترسخ القيم النبيلة والأخلاق القويمة، من خلال علوم الشريعة الإسلامية  
تعمق مفاهيم الوسطية والاعتدال وسماحة الإسلام في الفكر والمعاملة

تدريب أبناءنا ونكسبهم المهارات اللازمة لمواكبة التطورات المعاصرة.  
توظيف التقنية الذكية في التعليم، باستخدام أحدث وسائلها وتطبيقاتها.  
توفير جميع الإمكانيات اللازمة لرفع الكفاءة ومستوى الخدمات المقدمة.

تسخير الوسائل التي تتخطى العوائق: لتجعل عملنا أكثر مرونة وفاعلية.  
تساهم في بناء وتطوير المستقبل العلمي الرائد لأبناء وطننا العزيز  
تشجع الأفراد على العمل التطوعي ونتيح المشاركة في خدمة المجتمع.

نعتز بهويتنا الوطنية  
نحيا وفق مبادئنا الإسلامية  
نبني شخصيات أبناءنا

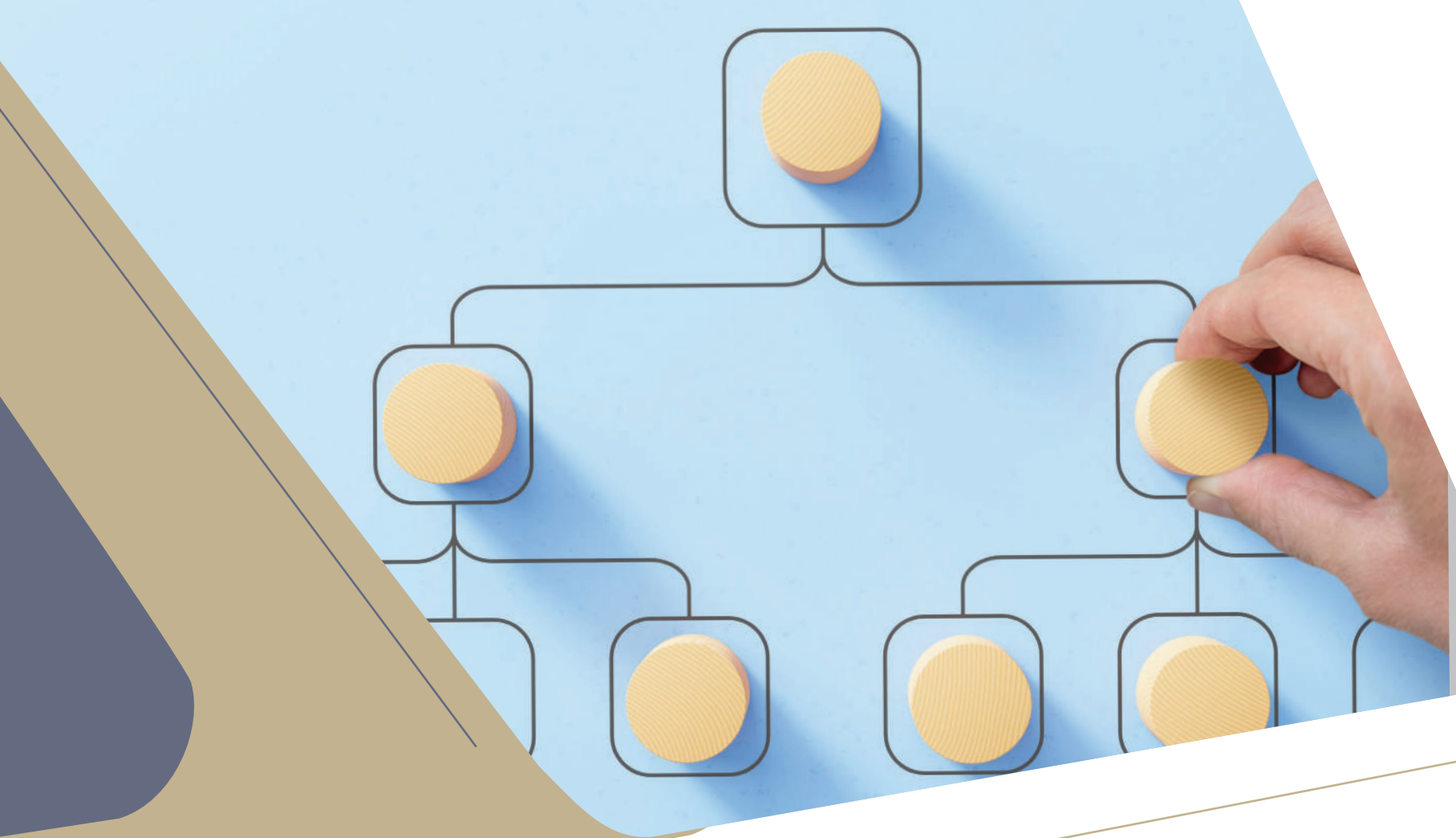
نتعلم لتعمل  
ننمي فرصنا  
تحسين بيئة الأعمال

ندعم المرونة  
نتحمل المسؤولية في حياتنا  
نتحمل المسؤولية في مجتمعنا

## مجتمع حيوي

## اقتصاد مزدهر

## وطن طموح



# الهيكل التنظيمي



# مسارات العمل

- التمكين الإداري
- التعليم الإلكتروني
- التعليم عن قرب



# مسار التمكين الإداري



## المجال الإداري

- عقد الشراكة مع جمعية الدعوة والإرشاد وتوعية الجاليات بالشقة.
- إنشاء وحدة تطوع مطابقة لمعيار التطوع الوطني من مركز إدامة.
- عقد الشراكة مع الرئاسة العامة لشؤون المسجد الحرام والمسجد النبوي.
- بناء الخطة الاستراتيجية لعام 2023 - 2025م.

تدريب العاملين على نظام الإدارة المبسط p3.express وحصولهم على شهادة p3.express الدولية.

تسكين الوظائف القيادية بالكفاءات العملية.

تدريب عدد (2) من حديثي التخرج عبر برنامج تمهير.

تحديث اللوائح والسياسات الإجراءات والأدلة.

تدريب 8 من العاملين في 28 دورة تدريبية في مجال اختصاصهم.



## المجال التقني

- تطوير الموقع الإلكتروني للجمعية. ❏
- تطوير المتجر الإلكتروني لدعم الجمعية. ❏
- اعتماد نظام داخلي "بوابة الكترونية خاصة بالعمل لموظفي الجمعية"، وتدريب جميع العاملين عليه. ❏

المتجر



الموقع





## المجال المالي

### جرى العمل على تنويع مصادر الإيراد من خلال ما يلي:

رجال الأعمال.

الدعم العيني  
من خلال الشراكات.

الجهات المانحة.

الأفراد من خلال الحملات  
الموسمية والاستقطاعات.

يهدف لنشر العلم الشرعي عبر  
وسائل التواصل الإجتماعي  
والمنصات التعليميّة الإلكترونيّة

## مسار التعليم الإلكتروني

ويشمل البرامج التالية:



تبيان لتفهم القرآن



الصفوة العلمي



نماء التعليمي



مع النبي ﷺ



برنامج روض وروضة



برنامج المتون الفقهية

# مراحل العمل

1

مراجعة وتطوير المقررات  
الدراسية والمادة العلمية.

2

إعداد التقويم الدراسي  
والمحتوى الإعلاني  
وطرق التسجيل.

3

نشر الإعلان وتسجيل الطلاب  
وتوزيعهم في مجموعات.

4

بدأ الدراسة ونشر التعليمات  
ورسائل الدروس وملفاتها.

5

إقامة المناقشات  
الأسبوعية والإجابة على  
ما أشكل لدى الطالب  
أثناء دراسة المقرر.



7

إقامة الواجبات اليومية  
واختبار نهاية كل متن.

6

المتابعة اليومية للطلاب  
وتحفيز المتأخرين  
واستبعاد المنقطعين.

8

منح شهادات المشاركة  
للمجتازين في كل مرحلة.

# الأنشطة التعليمية

04 < تشجيرات

05 < مناقشات

06 < اختبارات

07 < لقاءات

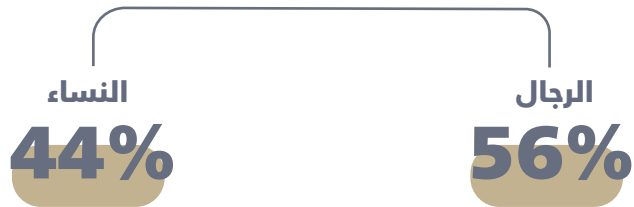
01 < قراءة

02 < سماع

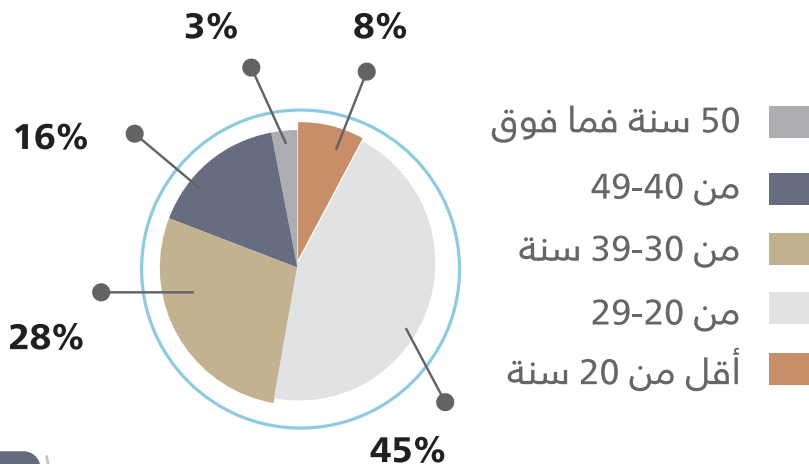
03 < واجبات



المستفيدون  
**104,000**  
طالب وطالبة



### الفئات العمرية



### المؤهل الدراسي





نماء التعليمي

## التعريف

برنامج تعليمي عن بُعد يهتم بإعداد طلاب و طالبات العلم الشرعي مؤهلين في العلوم الشرعية من خلال المنهجية العلمية والمتابع المستمرة.

## الفئة المستهدفة:

طلاب العلم المبتدئين

## المميزات

**شمولية** المقررات لأهم العلوم الشرعية التي يحتاجها الطالب في بداية مسيرته.

**العناية** في اختيار المقررات التي تبسط الشرح لطلاب العلم المبتدئين.

**المتابعة** الدقيقة علمياً وإدارياً وتحفيز الطالب على الالتزام بالمهام التعليمية.

**سهولة** الدراسة والتسجيل عبر وسائل التواصل الاجتماعية والمنصات الإلكترونية.

## المقررات الدراسية

الأصول الثلاثة

الأربعين النووية

كتاب التوحيد

العقيدة الواسطية

أصول التفسير

تفسير جزء عم

التجرومية

نخبة الفكر

الورقات

القواعد الفقهية



## إحصائيات المقرر الدراسي



مدة الدراسة:  
سنتان ونصف  
30 شهراً





إنجازات 2022م



الشهادات الصادرة

**25+** /  
ألف شهادة



المناقشات المقامة

**200** /  
مناقشة



الساعات المسموعة

**150+** /  
ألف ساعة



الدفعات الدراسية:

**11** /  
دفعة



الاختبارات المقامة

**200** /  
اختبار



الصفحات المقروءة

**8+** /  
مليون صفحة



الطلاب المسجلين

**9000** /  
طالب

# صفوة

برنامج الصفوة العلمي

## التعريف بالبرنامج:

هو برنامج علمي متكامل يعتني بطلبة العلم في المرحلة المتوسطة من مراحل الطلب.



الفئة المستهدفة:  
طلاب العلم المؤصلين

## المميزات

العناية بالقراءة الفاحصة  
للمقرات الدراسية.

إقامة جلسات النقاش وطرح  
الإشكالات والإجابة عليها.

البيئة العلمية التنافسية  
والمتابعة المستمرة للطلاب.

صفوة  
برنامج الصفوة العلمي

## المقررات الدراسية

قواعد العلل  
وقرائن الترجيح

العقيدة  
الطحاوية

عقيدة السلف  
وأصحاب الحديث

أصول التفسير

علوم القرآن

موجز البلاغة

شذا العرف  
في فن الصرف

قطر الندى

قواعد الأصول  
ومعاهد الفصول

اختصار علوم  
الحديث

تيسير  
فقه المواريث

كشوف  
الشبهات

علل الترمذي

## إحصائيات المقرر الدراسي

الأسئلة  
المُستخرجة  
**30503**  
أسئلة

الواجبات  
والاختبارات  
**18697**  
واجب واختبار

الصفحات  
المقررة  
**2269**  
صفحة

الساعات  
المقررة  
**81**  
ساعة

المقررات  
**13**  
مقرر

الدروس  
**135**  
درسًا

المناقشات  
**60**  
مناقشة

# صفوة

الصفوة العلمي

إنجازات 2022م



المناقشات المقامة

**200** /

مناقشة



الساعات المسموعة

**9746** /

ساعة



الدفعات الدراسية:

**3** /

دفعات



الاختبارات المنجزة

**1214** /

اختبار



الصفحات المقروءة

**300085** /

صفحة



الطلاب المسجلين

**645** /

طالبًا



## تبيان لتفهم القرآن

### التعريف

مشروع تعليمي عن بُعد لكافة شرائح المجتمع، لمساعدتهم على فهم ما لا يسع المسلم جهله من القرآن الكريم، من خلال معرفة ألفاظ الغريب، والاطلاع على أسباب النزول، والنظر في أقوال العلماء المفسرين، وتأمل التوجيهات الربانية، واكتساب الخلق القويم من القرآن الكريم.



الفئة المستهدفة:  
عامة المسلمين

### المميزات

بيان الملكات التفسيرية في  
المقرر وهي:

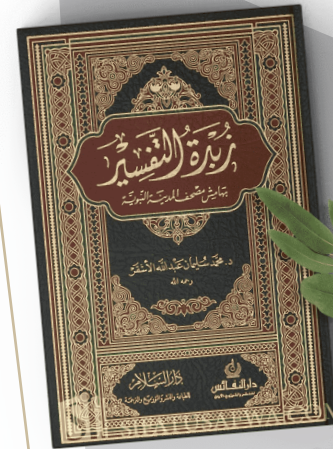
أسباب النزول      الأَقوال  
الغريب              الهدايات

المتابعة المستمرة لجميع  
المشاركين في القراءة وأداء  
الواجبات والاختبارات.

سهولة الارتباط بالبرنامج من  
خلال وسائل التقنية الحديثة.

### المقررات الدراسية

- زبدة التفسير.
- تيسير الكريم  
الرحمن في تفسير  
كلام المنان.



## إحصائيات المقرر الدراسي

## إنجازات 2022م



الطلاب المسجلين

**1419** /  
طالباً



الدفعات الدراسية:

**7** /  
دفعات



الصفحات المقروءة

**202,667** /  
صفحة



الأسئلة المجاب عنها

**134,762** /  
سؤالاً



الامتحانات المنجزة

**1904** /  
امتحان



الشهادات الصادرة

**48** /  
شهادة



المقررات

**3**  
مقررات



الأسئلة  
المُعَدَّة

**1290**  
سؤالاً



الدروس  
المقررة

**314**  
درسا



الواجبات  
المنجزة

**87162**  
واجب



الدروس  
المنجزة

**34581**  
درسا



الصفحات  
المقررة

**1169**  
صفحة



الساعات  
المقررة

**156**  
ساعة



## المقررات الدراسية:

- زاد المستقنع
- أخصر المختصرات
- عمدة الأحكام
- بلوغ المرام

## المميزات

**المتابعة الدقيقة علمياً وإدارياً**  
وتحفيز الطالب على الالتزام  
بالمهام التعليمية.

**تمكين طلاب العلم من معرفة**  
الأحكام والمسائل الفقهية  
واستدلالاتها.

**سهولة الدراسة والتسجيل عبر**  
وسائل التواصل الاجتماعية  
والمنصات الإلكترونية.

**العناية ببيان معاني وتعليل**  
المسائل وتوضيحها بعبارة  
مفهومة.

## التعريف

برنامج تعليمي عن بُعد يُعنى بتدريس  
الفقه وأحاديث الأحكام وفق منهجية علمية.



## الفئة المستهدفة:

عامة طلاب العلم



## احصائيات المقرر الدراسي



الساعات المسموعة

**60+** /  
ألف ساعة



إنجازات 2022م  
الدفعات الدراسية:

**5** /  
دفعات



الاختبارات المقامة

**8** /  
اختبارات



الصفحات المقررة

**1.2+** /  
مليون صفحة



الطلاب المسجلين

**3000** /  
طالب

# روض وروضة



مدة الدراسة:  
**سبعة أشهر**



الفئة المستهدفة:

طلاب المستويات الأخيرة في كليتي الحرم  
المكي والمدني، والخريجون.



فكرة البرنامج:

قراءة كتابي الروض المربع في الفقه، وروضه الناظر  
في أصول الفقه، وفق منهج محدد وخطة مرسومة، مع  
مدارسة ومناقشة المقدار في حلقات أسبوعية بإشراف  
أساتذة مختصين من الكليتين.

جهات الشراكة:

يقام البرنامج بالشراكة بين جمعية تأصيل العلمية وبين  
كلية الحرم المكي الشريف وكلية الحرم المدني.



**88,380**  
صفحة مقروءة



**4,717**  
واجبًا منجز



**4,717**  
درسًا منجز



**53**  
درسًا



**181**  
طالبًا



**11,067**  
سؤالًا مُجابًا عنه



**6,403**  
سؤال مُستخرج

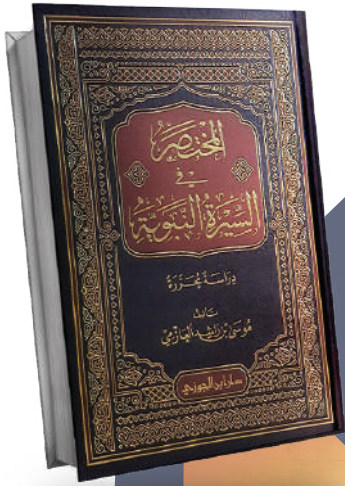


**4,717**  
اختبارًا مُنجزًا



**2**  
اختبارين مقررين





فكرة البرنامج:

دراسة السيرة النبوية من خلال أحد الكتب المؤلفة، داخل بيئة تفاعلية.

الكتاب المقرر:

المختصر في السيرة النبوية للعازمي.



# مع النبي

وسيلة التعلم:

قناة تليجرام.

مدة الدراسة:

35 يومًا.

عدد الطلاب المسجلين

500 طالب

# مسار التعليم عن قرب



## مسار التعليم عن قرب

مسار يختص بالعباية بطلاب العلم في مينة بريدة وإقامة الدروس والدورات العلمية والتدريبية والمهارية ويشمل البرامج التالية:

برنامج  
الأيام العلمية

ببشاء  
العلمي

## أهداف المسار

الارتقاء بمستوى  
التحصيل العلمي لدى  
طلاب العلم المبتدئين.

تحفيز طلاب العلم  
لدراسة المتون  
العلمية.

توثيق صلة طلاب  
العلم بأصول العلوم.

بث العلم الشرعي،  
وتبصير الناس بأمر  
العقيدة.

# بِسْمِ العلمي

فكرة البرنامج:

برنامج تأصيلي تأسيسي يستهدف طلاب العلم  
المبتدئين في مدينة بريدة، ويتم وفق خطة منهجية  
محكمة تجمع بين الحفظ والفهم وتزكية النفس.

مدة البرنامج:

9 أشهر

الفئة المستهدفة:

الثانوي - الجامعي

المقررات:

النحو الصغير

نخبة الفكر

كتاب التوحيد

العقيدة الواسطية

الأصول الثلاثة

الأربعين النووية

القواعد الفقهية

النظم الصغير في أصول الفقه.

المميزات:

- جلسات مناقشة أسبوعية
- تسميع للمحفوظ الأسبوعي.
- اختبارات دورية.
- خطة منهجية تجمع بين الحفظ والفهم والتزكية
- (الجمع بين العلم والعمل).

برنامج  
الأيام العلمية

# كشفا الشبهات

فكرة البرنامج:

إقامة يوم علمي يشرح فيه الشيخ العلامة:  
عبد الله بن محمد الغنيمان متن «كشفا الشبهات»  
كاملاً خلال يوم، يقدم حضورياً في الجامع، ويبت  
عن بعد لكافة طلاب العلم من جنسيات متعددة.

الفئة المستهدفة:  
كافة طلاب العلم الشرعي

5000

مشاهدة للدرس  
على يوتيوب وتويتر



100

مشاهد  
للبحث مباشر



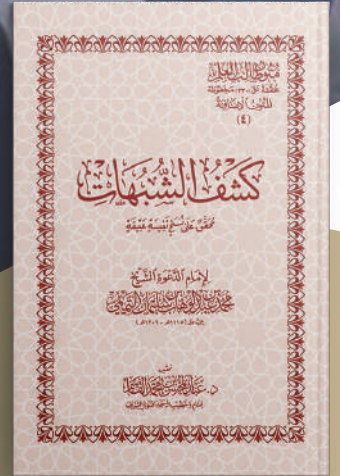
توزيع

99 متناً



310

حاضرًا



# دليلك الطالب

## لدليل الطالب

فكرة البرنامج:

إقامة يوم علمي في متن دليل الطالب لنيل الطالب في الفقه الحنبلي (سماً وتعليقاً) كاملاً في يوم واحد، من فضيلة الأستاذ الدكتور: خالد بن علي المشيقح، وقُدِّم حضورياً في الجامع، ويبتث عن بعد لكافة طلاب العلم من جنسيات متعددة.

الفئة المستهدفة:

كافة طلاب العلم الشرعي



510  
عدد حضور



توزيع  
400 متناً



5000

مشاهدة للدرس  
على يوتيوب وتويتر



10

جنسيات  
حاضرة



560

عدد الإجازات  
الممنوحة



# مسار العلاقات العامة والإعلام

يعمل على تغذية البرامج  
بالمواد المرئية والمقروءة  
والمسموعة وإبراز جهود الجمعية  
وتعزيز حضورها على أرض الواقع  
وفي الفضاء الإلكتروني.



## إنجازات المسار وفق المجالات التالية:



### مجال التواصل الاجتماعي:



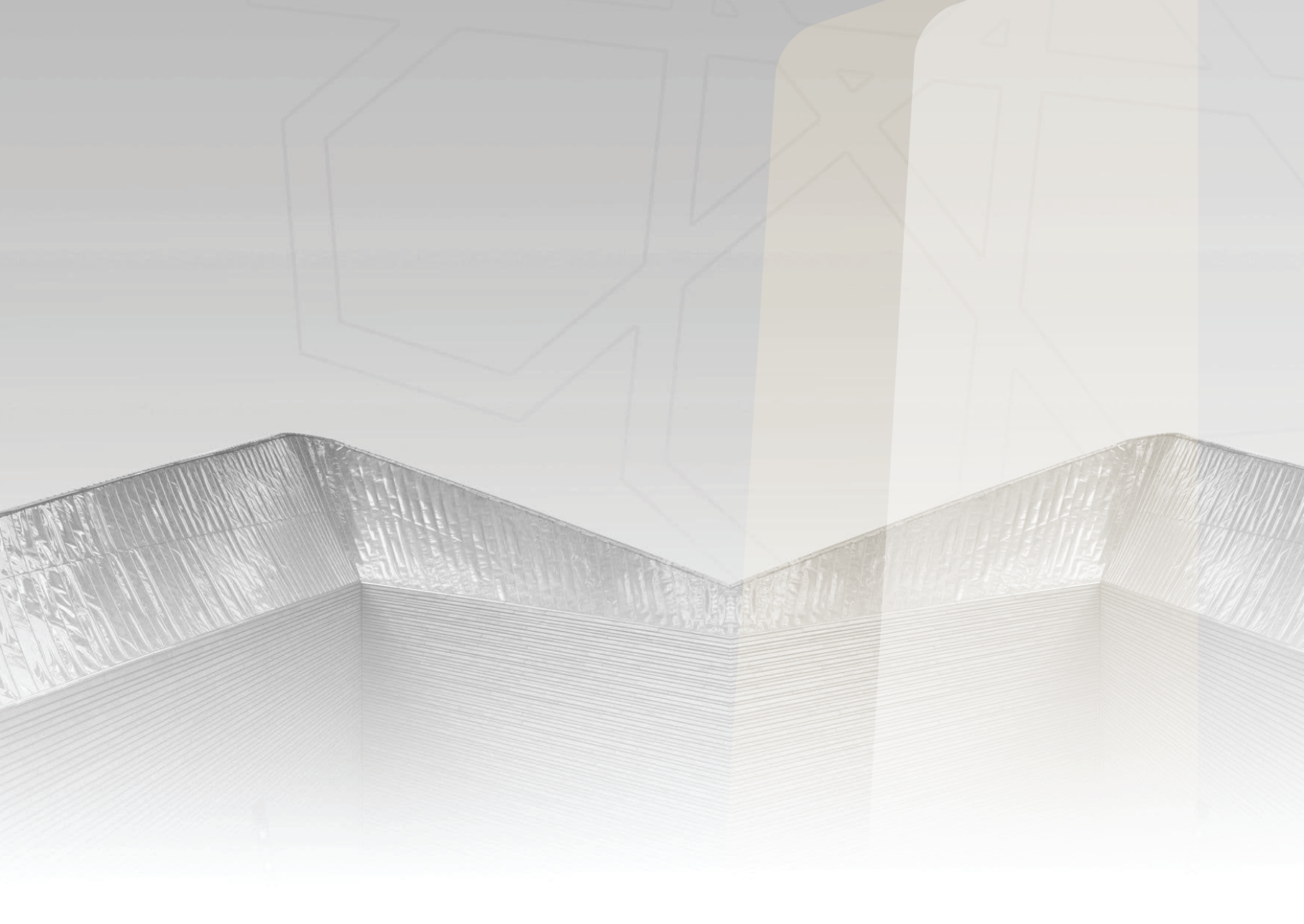
### مجال العلاقات العامة:



### مجال الإنتاج الإعلامي:









**تم بحمد الله.**



# جمعية تأهيل العلمية

Taseel Scientific Association

ترخيص رقم ١٨١٥

المملكة العربية السعودية . القصيم . بريدة

تويتر j\_taseel هاتف 0554448797 بريد إلكتروني prm@taseel.org.sa

حساب الجمعية البنكي

SA9780000192608014114118

يمكنك المساهمة  
عبر المتجر الإلكتروني



طريقة الاستقطاع  
عبر بنك الراجحي

